

**VOLVO**  
**6**  
**KUORMA-AUNUT**

*Copyright*  
AKTIEBOLAGET VOLVO  
*Sveden*



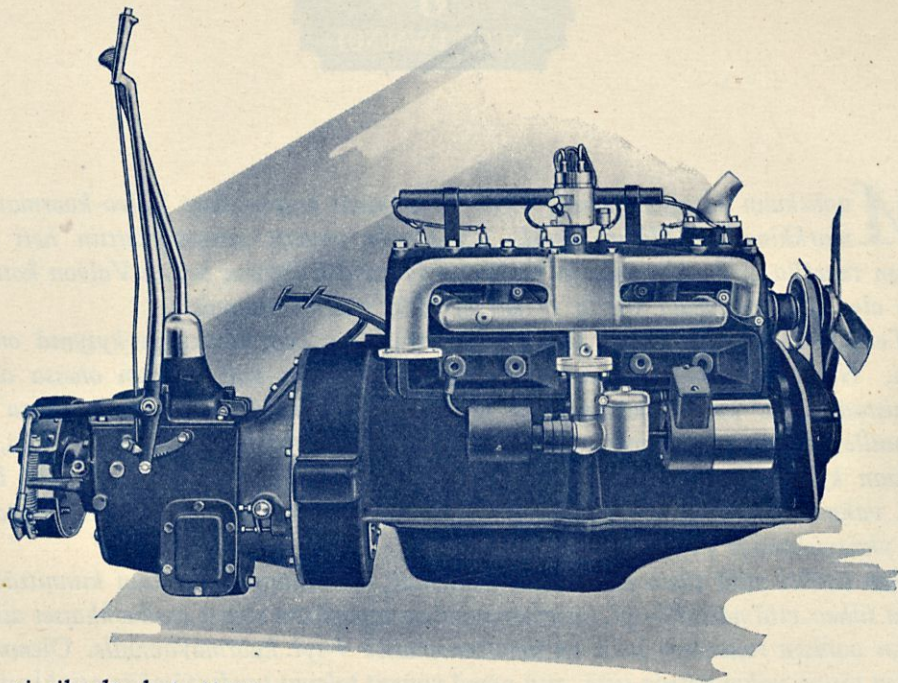


*M*aaliskuun lopulla vuonna 1928 ilmestyivät ensimmäiset Volvo-kuormavaunut markkinoille. Nämä 4-syl. 1,5 tonnin vaunut vastaanotettiin heti alusta alkaen suurella mielenkiinnolla ja voitiinkin jo vuoden lopussa todeta Volvon kotimaasaan olevan kolmannella sijalla rekisteröidyistä uusista vaunuista.

Tehokkaan, voimakkaalla moottorilla varustetun kuormavaunun kysyntä on ollut suuri. Niinpä Volvo-tehdas on 4-syl. kuormavaunujen valmistuksen ohessa alkanut valmistaa 6-syl. kuormavaunuja 1,5 ja 2 tonnin kuormitusteholla. Erikoista näille vaunuille on suuri 6-syl. moottori, uusi kytkinlaite, 4-vaihteinen vaihdelaatikko, johon voidaan kytkeä laite ilmapumpun ja kippilaitteen käyttöä varten, y.m. sekä lopulta uusi, vahvarakenteinen tasauspyörästö. Seuraavilla sivuilla esiintyvät kaikki tarkemat yksityiskohdat ja rakenneselostukset.

Sen lisäksi mitä tässä luettelossa mainitaan, tahdomme ainoastaan kiinnittää huomiota siihen, että näissä 6-syl. kuormavaunuissa tapaamme samat ensiluokkaiset aineet ja saman vankan rakenteen joka on luonteenomaista 4-syl. kuormavaunulle. Olemme sen tähden täysin vakuutettuja siitä, että nämä vaunut tulevat tyydyttämään asiakkaitamme.

**VOLVO**

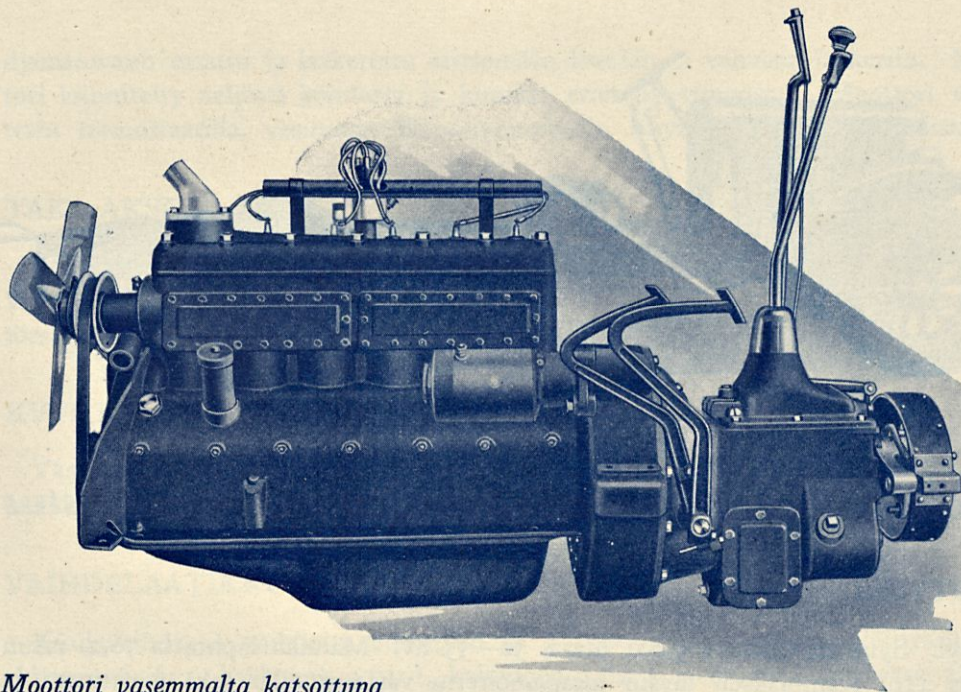


**2**

*Moottori oikealta katsottuna*

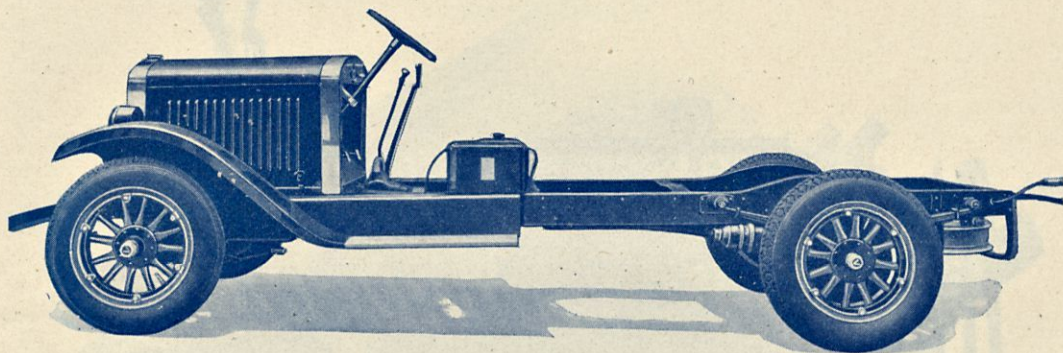


**VOLVO**



*Moottori vasemmalta katsottuna*

**VOLVO**



## *Volvon 6-syl. kuormavaunujen rakenneselostus*

### MOOTTORI.

6-syl. Sylinteri-tilavuus 3,001 litraa, 50—55 hv. Männän läpimitta 76,2, iskun pituus 110. Kampiakseli täysin tasapainoitettu vastapainoilla sekä staattisesti ja





dynaamisesti tasattu ja laakeroitu seitsemään leveään ja vahvaan-laakeriin. Moottori kiinnitetty neljästä kohdasta ja kumilla eristetty rungosta. Moottori varustettu termostaatilla, vesipumpulla, öljypumpulla, öljyn- ja bensiininpuhdistajalla.

#### TAKA-AKSELI.

»Puoli-uiva.» Kruunupyörä ja vetopyörä ovat kierremalliset, Gleason järjestelmää. Vetopyörän hammasluku 8, kruunupyörän 49. Väliytssuhde 1: 6, 12. Tasaussyörästössä neljä kartiopyörää.

#### KYTKIN.

Yksinkertainen lamellikytkin Borg & Beck Co:n patentin mukaan. Säädetävissä mahdollisen kulumisen varalta.

#### VAIHDELAATIKKO.

Kuulavaihde, 4 vaihdetta eteenpäin ja 1 takaisinottoa varten. Väliytssuhteet: ykkönen 6, 6: 1, kakkonen 3,74: 1, kolmonen 1,84: 1, nelonen 1: 1, taakse 7,68: 1.

# **VOLVO**

Vaihdelaatikon sivuissa on kaksi kannellista aukkoa, joihin voidaan kytkeä moottorilla käypä ilmapumppu ja kippilaite.

## **VARUSTEET.**

Vaunu toimitetaan seuraavin varustein: virrankatkaisija, johdolla varustettu tarkistuslamppu, öljynpainemittari, ilmansäätäjä ja nopeusmittari. Ohjauspyörässä puoli-, koko- ja parkeerausvalojen katkaisija.

## **JARRUT.**

Käsijarru vaikuttaa kardaaniakseliin. Jalkajarru vaikuttaa takapyörien täysin suojattuihin kevytmetallipintoihin.

## **BENSIINISÄILIÖ.**

Sijoitettuna ohjaajaistuimen alle. Tilavuus 45 litraa. Bensiininsyöttö kaasuttajaan imusäiliön avulla.



# VOLVO

## PATTERI.

12-voltin Nife-patteri, 54 amperituntia.

## JÄÄHDYTTÄJÄ.

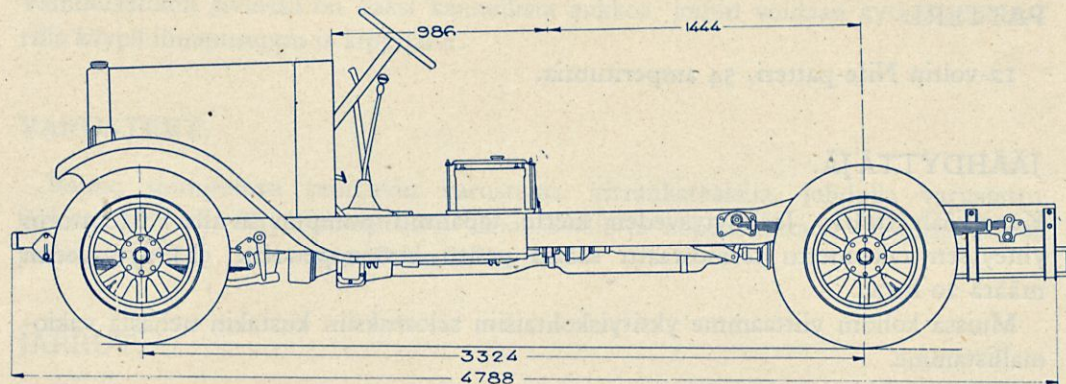
Kennojäähdyttäjä. Jäähdytysveden kierto tapahtuu pumpun avulla. Moottorin yhteyteen rakennettu termostaatti säättää veden keskinopeuden. Jäähdytysveden määrä 20 litraa.

Muissa kohdin viittaamme yksityiskohtaisiin selostuksiin kustakin neljästä vakio-mallistamme.



# VOLVO

„1.5 T.”



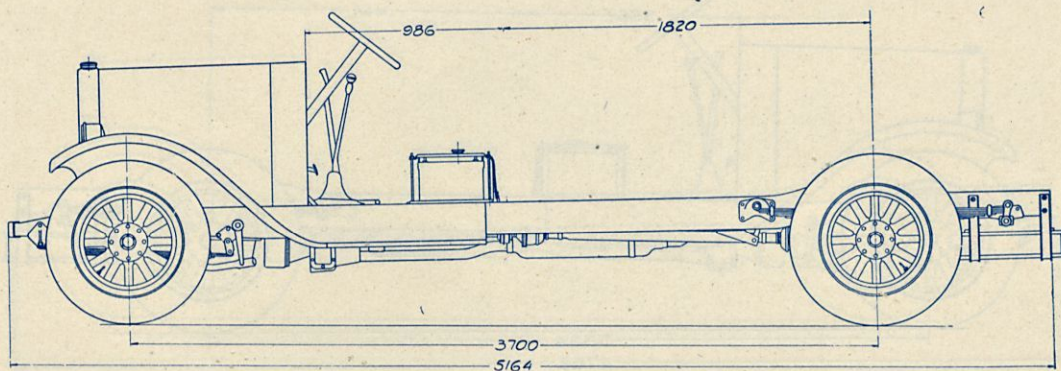
## LV—60

Akseliväli 3324 mm. Pituus etupyörien keskustasta ohjaajahytin takareunaan 1880 mm. Pituus ohjaajahytin takareunasta takapyörien keskustaan 1444 mm. Raideväli 1460 mm. Renkaat 30 × 5 edessä ja 32 × 6 takana. Taattu kokonaispaino kuormineen 3500 kg.



# VOLVO

„1.7 T.”

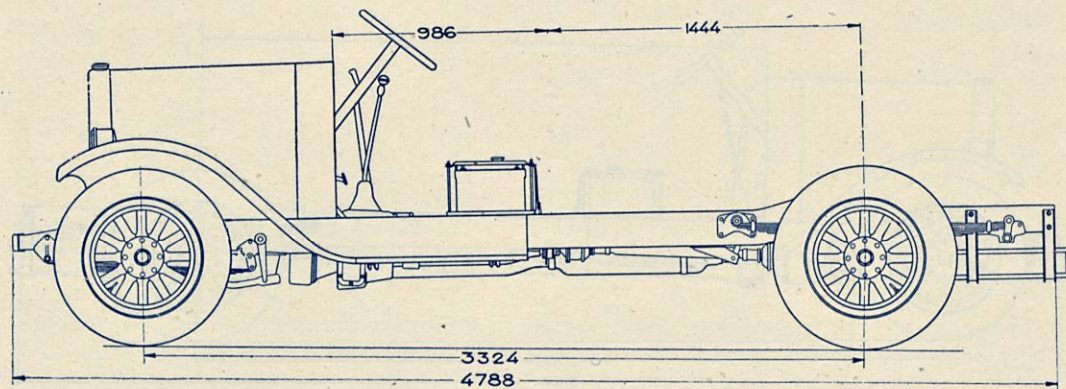


## LV—61

Akseliväli 3700 mm. Pituus etupyörien keskustasta ohjaajahytin takareunaan 1880 mm. Pituus ohjaajahytin takareunasta takapyörien keskustaan 1820 mm. Raideväli 1460 mm. Renkaat 30 × 5 edessä ja 32 × 6 takana. Taattu kokonaispaino kuormineen 3600 kg.

# VOLVO

„2 T.”



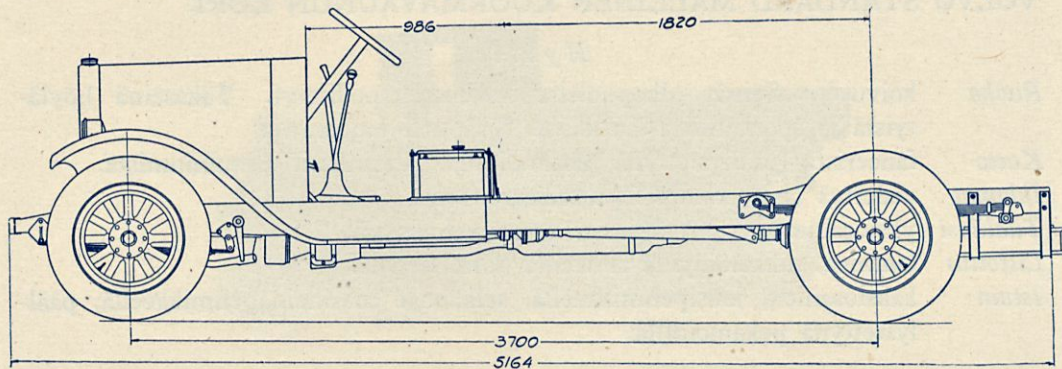
## LV—62

Akseliväli 3324 mm. Pituus etupyörien keskustasta ohjaajahytin takareunaan 1880 mm. Pituus ohjaajahytin takareunasta takapyörien keskusta 1444 mm. Raideväli 1460 mm. Renkaat 32 × 6 edessä ja 34 × 7 takana. Taattu kokonaispaino kuormineen 4100 kg.



# VOLVO

„2.25 T.”



## LV—63

Akseliväli 3700 mm. Pituus etupyörien keskustasta ohjaajahytin takareunaan 1880 mm. Pituus ohjaajahytin takareunasta takapyörien keskustaan 1820 mm. Raideväli 1460 mm. Renkaat 32 × 6 edessä ja 34 × 7 takana. Taattu kokonaispaino kuormineen 4200 kg.



## VOLVO STANDARD MALLINEN KUORMAVAUNUN KORI.

### *Hytti:*

- Runko* koivusta. Seinät ulkopuolelta kokonaan pellitetyt. Takaseinä höylätyistä ja spontatuista laudoista. Sisäpuoli faneerattu.
- Katto* faneerista, päällystettynä pekamoidilla. Vesirännit aluminiumista.
- Ikkunat* vedettyä lasia, kammella alaskierrettäviä.
- Tuulilasi* yksiosainen, vedettyä lasia, tammikehyksessä.
- Listoitus* tammea, nikkelöidyillä ruuveilla kiinnitettynä.
- Istuin* kaksiosainen, jousipehmikkeellä, selkänoja meriheinäpehmikkeellä, päällystettynä pekamoidilla.

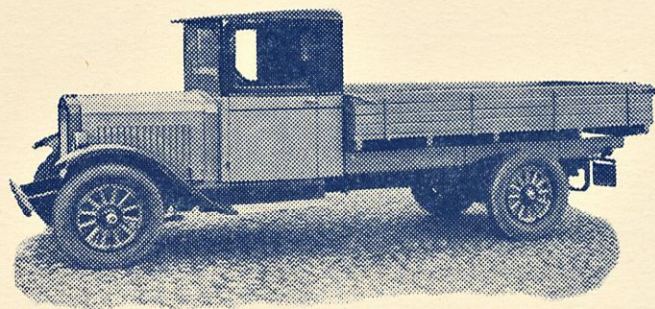
### *Kuormalava:*

<i>Ulkopituus</i> mallille L.V.—60 ja —62 .....	2700 m/m.
mallille L.V.—61 ja —63 .....	3100 m/m.
<i>Ulkoleveys</i> .....	1800 m/m.
<i>Laitojen korkeus</i> .....	340 m/m.

Ostajan erikoistoivomuksesta toimitamme:

Kippilavoja      Lavoja erikoismitoilla      Pellitettyjä lavoja, y. m.





TILGMANNIN KIRJAPAINO